

# Инструкция по использованию светодиодной бегущей строки.

## Установка программы.

Для успешного использования строки и изменения предустановленной программы необходимо:

Установить программу LedPlayer 6.0 от имени администратора:



Рисунок 1 Запуск установки от имени администратора.



Скачать последнюю версию программы также можно с сайта производителя контроллеров

[http://www.listeninfo.com/download\\_detail/downloadsId=83.html](http://www.listeninfo.com/download_detail/downloadsId=83.html)

Если строка будет располагаться вертикально, необходимо установить специальный повёрнутый шрифт:



rotate90\_3.ttf

После установки и запуска программы LedPlayer 6.0 можно увидеть главное окно:

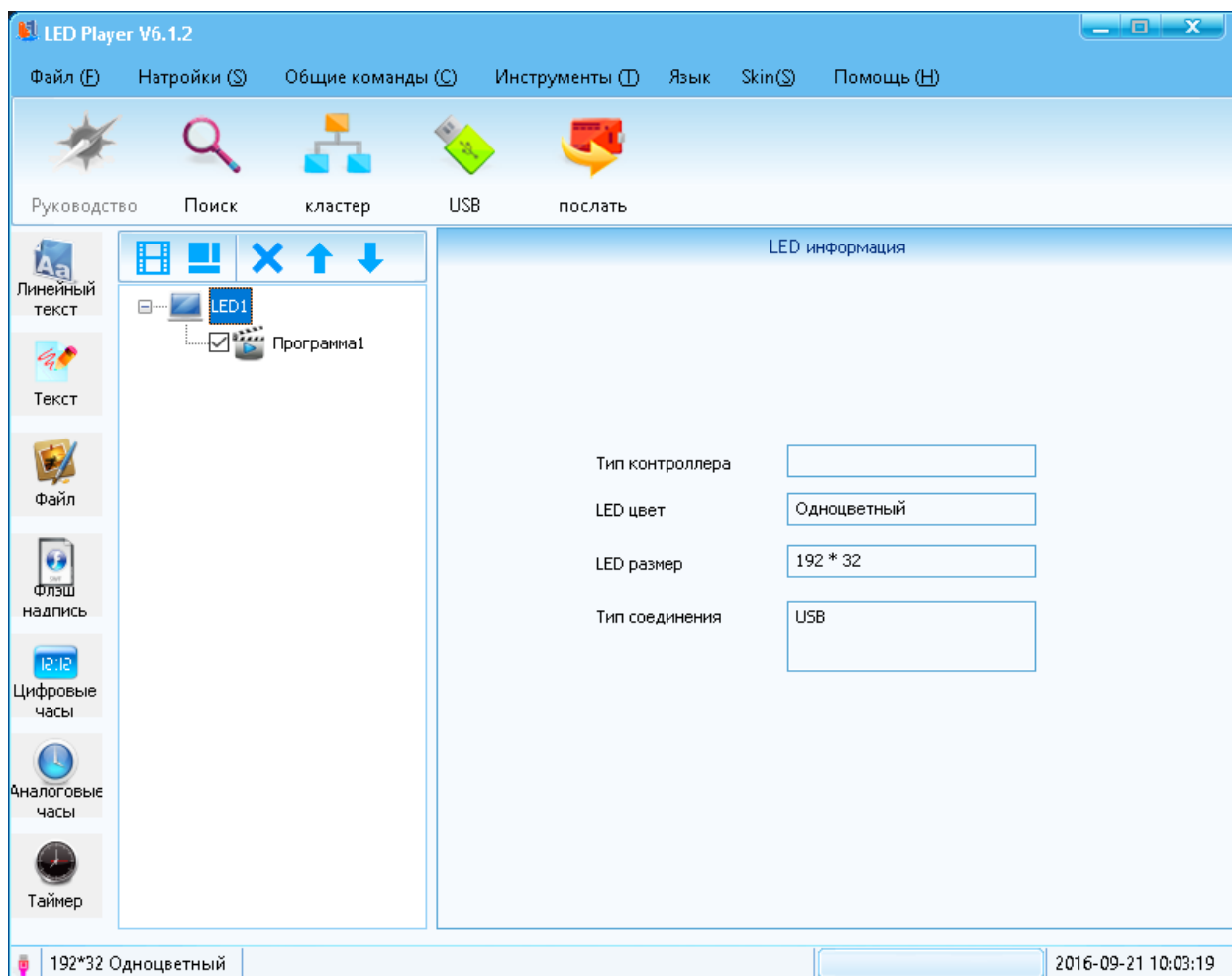


Рисунок 2 Главное окно программы.

И окно предпросмотра программы:

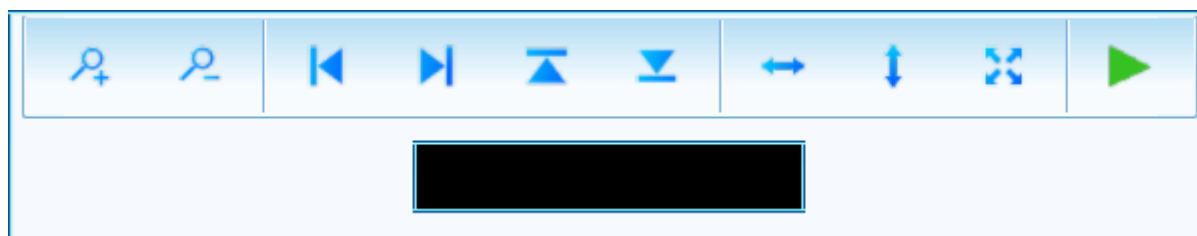


Рисунок 3 Окно предпросмотра программы

## Основные настройки строки.

Этот пункт можно пропустить, если у Вас имеется файл с настройками.

Откройте файл с программой. В ней уже установлены настройки вашей строки. Если по каким-то причинам это не так, необходимо установить настройки строки самостоятельно:

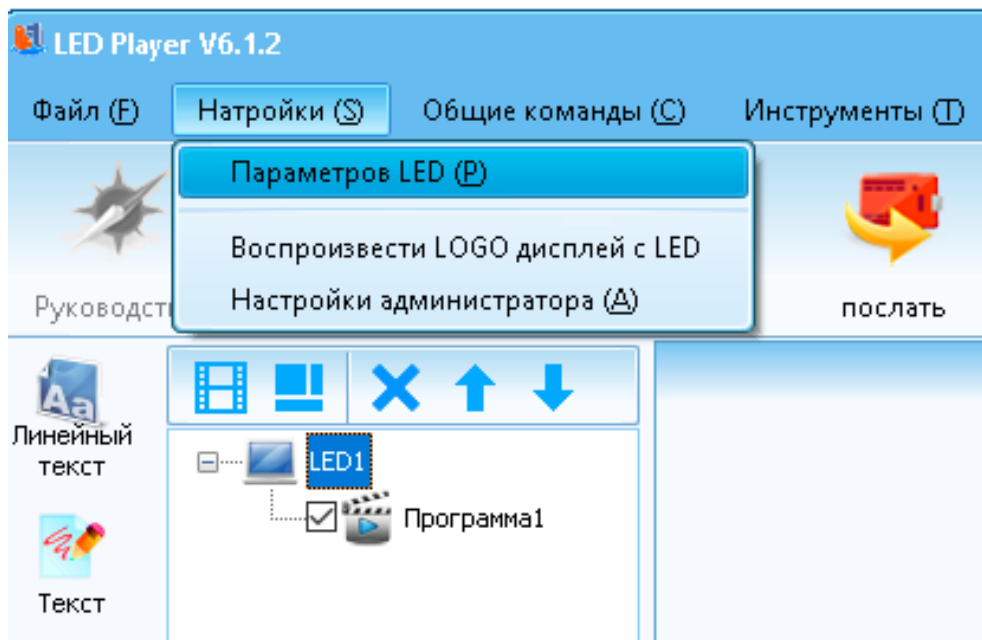


Рисунок 4 Вход в настройки параметров светодиодной строки.

Пароль – **888** (три восьмёрки)

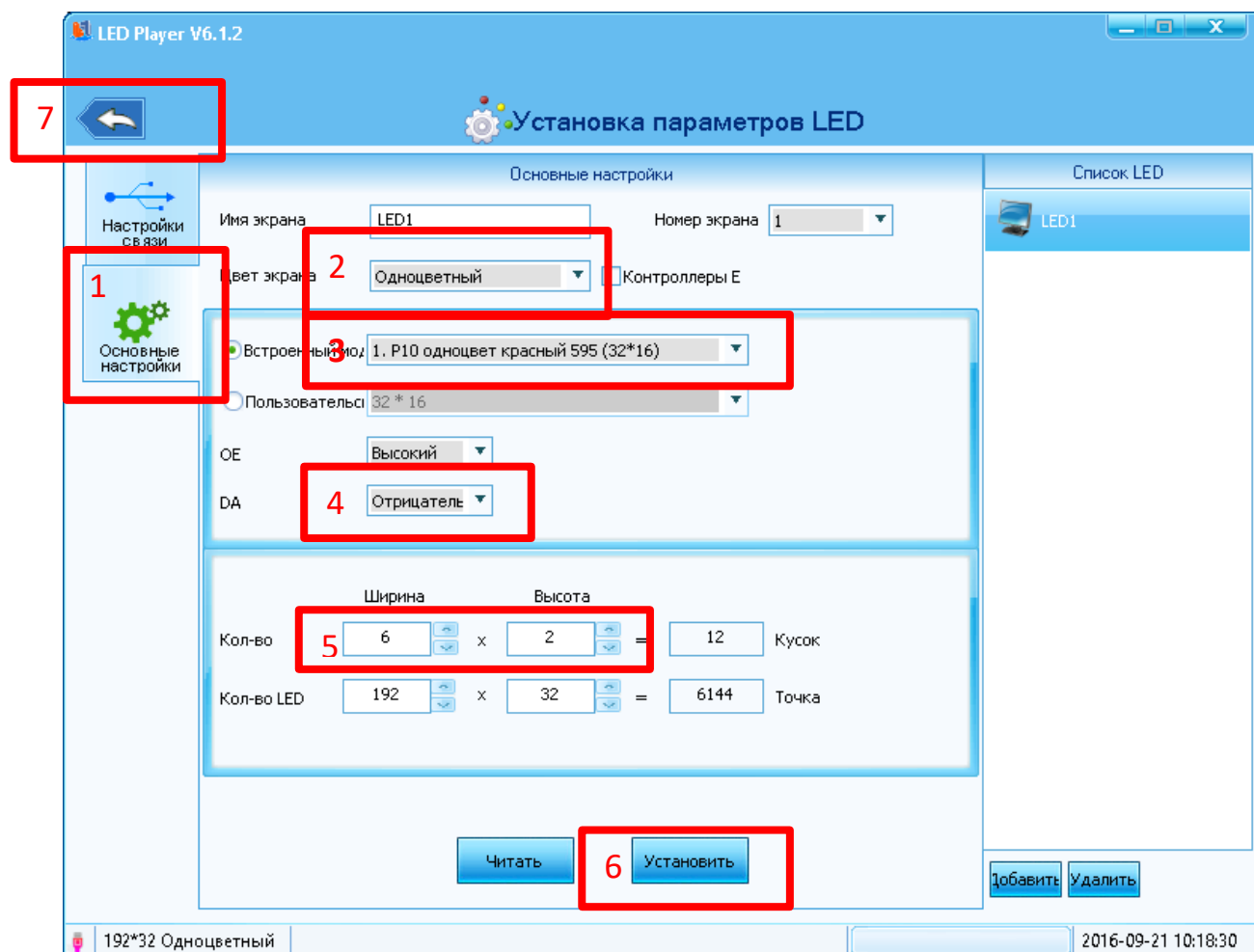


Рисунок 5 Проверка и установка основных параметров.

1. Перейдите на вкладку «Основные настройки»
2. Убедитесь, что правильно выбран тип модуля – одноцветный или «семицветка»
3. Выбрать необходимый модуль, в нашем случае это P10 монохромный

4. ДА должен быть установлен «Отрицательный» в случае значения «Положительный» светодиодная строка будет работать в режиме негатива – чёрный цвет будет отображаться включенными диодами, цвет – выключенными, при этом на окне предпросмотра это отображаться не будет, что может привести к путанице.
5. Установить количество модулей
6. Обязательно нажать кнопку «Установить»
7. Выйти к основному окну стрелкой.

Повторно устанавливать настройки будет не нужно, программа автоматически сохраняет и восстанавливает при загрузке последнюю программу. При необходимости можно сохранить её в другом месте, например, для отправки по электронной почте.

### Установка элементов программы.

Программа состоит из неограниченного количества программ (Program), в которых может отображаться неограниченное количество областей (Area). Области (Areas) показываются одновременно, а программы (Programs) – последовательно. Время показа программы можно ограничить определённым временем или количеством циклов.

В качестве примера создадим простую бегущую строку. Для этого можно воспользоваться инструментом «Линейный текст». Так же можно использовать инструмент «Текст». Он имеет большее количество настроек и может содержать несколько различных фраз.

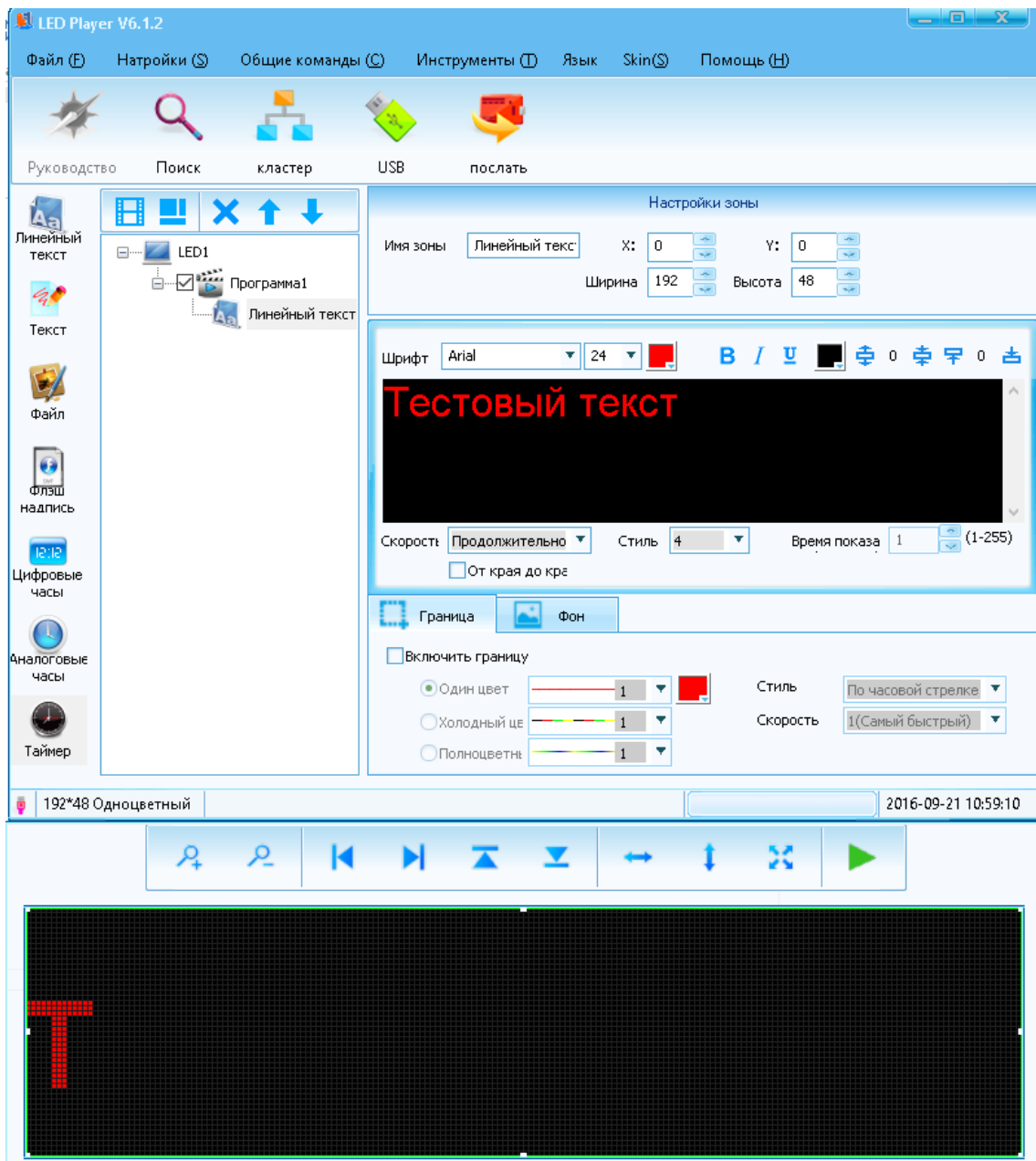


Рисунок 6 Создание простой бегущей строки

Загрузка программы в контроллер.

Если контроллер не имеет прямого подключения к компьютеру, программу можно загрузить через USB диск. Для этого нужно нажать кнопку USB.

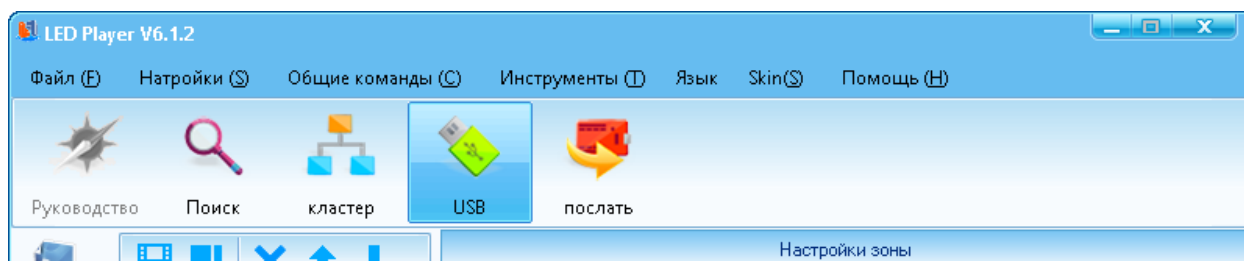


Рисунок 7 Запись программы на USB диск

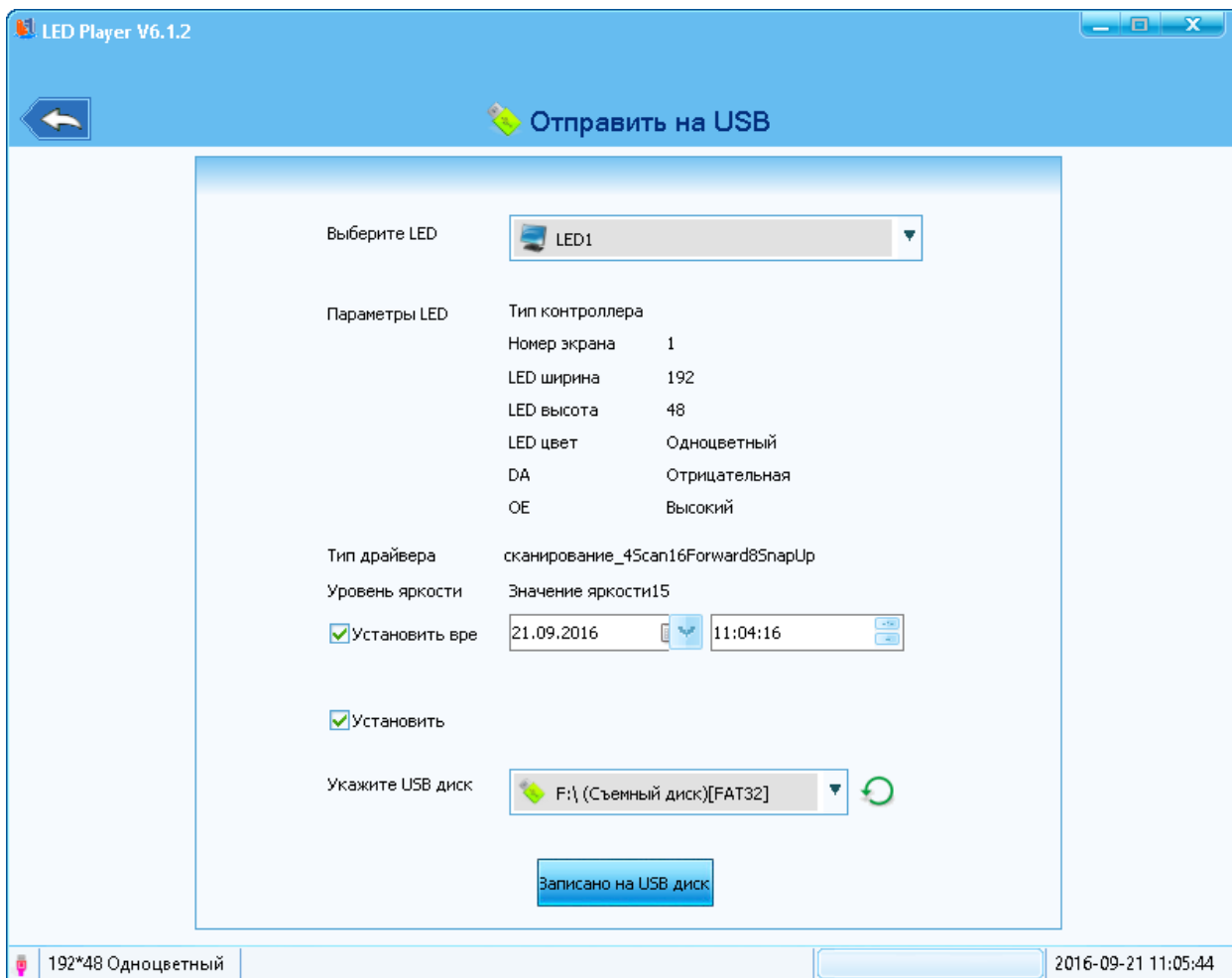


Рисунок 8 Окно записи на диск

Если активна галочка «Установить время» в контроллере будет обновлено текущее время (временем записи)

## Настройка вертикальной бегущей строки

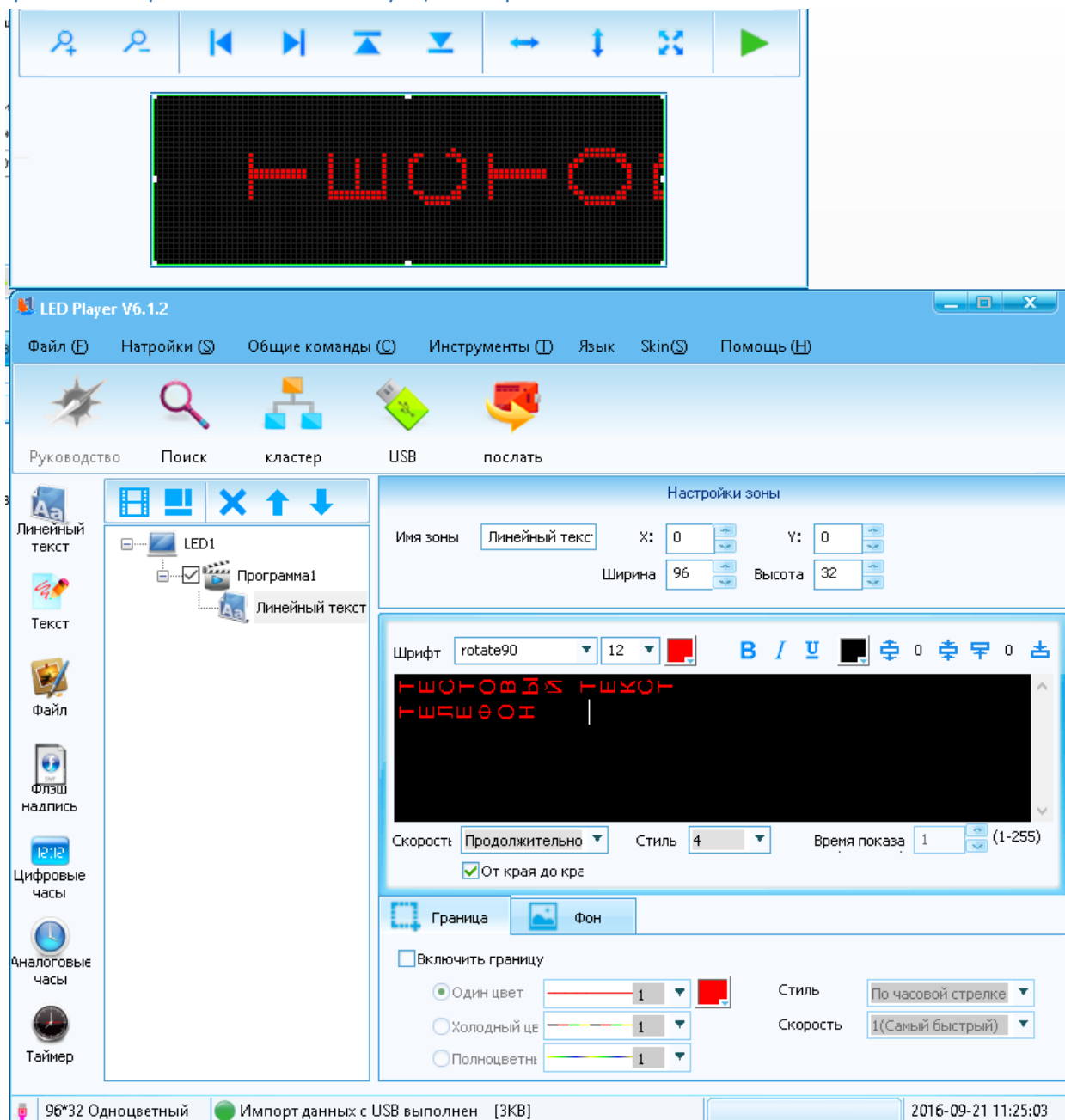


Рисунок 9 Настройка вертикальной бегущей строки

Для такой строки необходимо использовать перевернутый шрифт rotate90. Данный шрифт является самодельным, поэтому имеет ряд недостатков: строчные буквы не выровнены по вертикали, а в горизонтальной плоскости установлена неверная ширина (глифы). Поэтому необходимо использовать **СТРОЧНЫЕ БУКВЫ**, а также отделять каждую букву пробелом, а слова 2-3 пробелами.